

一般社団法人 練馬区産業振興公社
練馬ビジネスサポートセンター 主催

令和2年度 創業！ねりま塾（基礎編）

街から起業

～街が変わって、ねりまが変わる～

（全6回）

第4回

お金のことを考えよう！

川口佐和子（中小企業診断士）

©2020 街から起業 一般社団法人練馬区産業振興公社



1

セミナーの内容について

このセミナーは「**基礎編**」です。

以下の方を対象とした
内容となっています。

- ✓ 初めて、起業について学ぶ方
- ✓ 起業について、考え始めた方

2

本日のカリキュラム

1、セミナー

- ・始める時のお金の話
- ・利益がでるかチェックをしよう！
- ・お金が無いと悩むより・・・

2、オンライン 起業家インタビュー

3

始める時のお金の話

4

何かをスタートさせる時には
お金が必要になる・・・

素敵な事務所にあこがれる

新しいパソコンも買いたい！

5

まずは、

起業に使える

自分のお金を計算

6

使えるお金を計算

調達の方法	金額
■自己資金 【内訳】 貯金 20万円	20万円
■その他(親・兄弟等) 【内訳】 家族 16万円	16万円
■金融機関借入 【内訳】 なし	0万円
合 計	36万円

貯金を全部
使わないように

7

次に、
設備やチラシ代など

何が**最低**必要か？

計算

8

必要な資金を計算

必要な資金	金額
■事務所・店舗など 【内訳】 なし	0万円
■設備・備品など 【内訳】 パソコン 15万円 机など 5万円	20万円
■仕入れ・経費など 【内訳】 チラシ/HP 10万円 名刺など 6万円	16万円
合計	36万円

9

資金計画表

必要な資金	金額	調達の方法	金額
■事務所・店舗など 【内訳】 なし	0万円	■自己資金 【内訳】 貯金 20万円	20万円
■設備・備品など 【内訳】 パソコン 15万円 机など 5万円	20万円	■その他(親・兄弟等) 【内訳】 家族 16万円	16万円
■仕入れ・経費など 【内訳】 チラシ/HP 10万円 名刺など 6万円	16万円	■金融機関借入 【内訳】 なし	0万円
合計	36万円	合計	36万円

10

開業に必要なとなる2つの資金

<開業資金（設備投資資金）>

※右側は一例（他にももっといろいろあります）

店舗取得金：保証金・敷金礼金・仲介手数料・家賃Xか月分
 改装費・設備費：改装費用・看板製作費用
 備品費：椅子・棚・PC・ソフトウェア・電話・文具
 広告・宣伝費：名刺・パンフレット・WEBサイト
 初回の仕入れ費：開業前に準備した仕入

<運転資金>

店舗維持費：家賃・電気代・修繕費
 人件費：給料・保険料・通勤手当
 仕入費：2回目以降の仕入れ・外注費用
 営業所経費：販促費・通信費・運送費・交際費
 返済金：借入金の返済

11

11

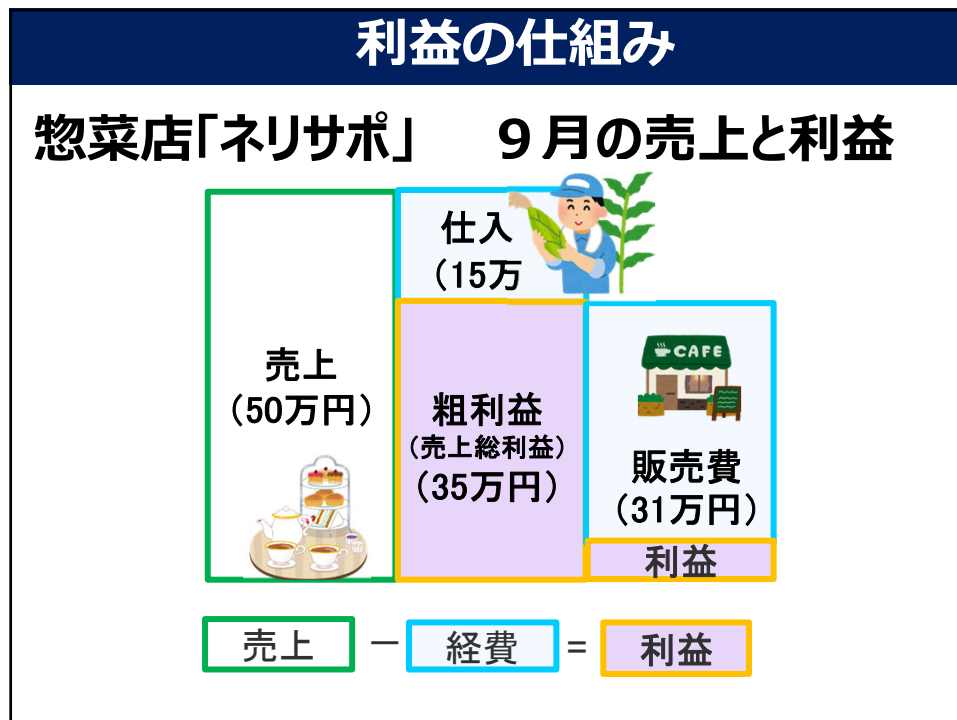
お金が不足する時

- ✓ ステップ^o1：働いて、お金を貯める
- ✓ ステップ^o2：家族や親族から借りる
- ✓ ステップ^o3：金融機関からお金を借りる
- ✓ ステップ^o4：他の人から投資してもらおう
→ クラウドファンディング など

12

利益が出るか チェックをしよう！

13



14

利益の計算

惣菜店「ネリサポ」 9月の売上と利益

売上	50万円
－仕入	15万円
粗利益	35万円 (売上総利益)
－販売費	31万円
(家賃	10万円)
(人件費	15万円)
(水道光熱費	5万円)
(通信費	1万円)
利益	4万円

15

損益計算書

(事業の1年間の収益を表した表)

<損益計算書>

(単位：千円)

	1期 (2021年12月期)	2期 (2022年12月期)
売上高 ①	6,000	7,200
売上原価 ②	1,800	2,160
売上総利益 ③(①－②)	4,200	5,040
人件費 ④	1,800	1,800
水道光熱費 ⑤	600	720
地代・家賃 ⑥	1,200	1,200
広告宣伝費 ⑦	0	120
その他経費 ⑧	600	720
販管費 ⑨(④～⑧の合計)	4,200	4,560
営業利益 ⑩(③－⑨)	0	480

16

ワークシート ②

＜損益計算書＞

(単位：千円)

	期 (年 月期)	期 (年 月期)
売上高 ①		
売上原価 ②		
売上総利益 ③(①-②)		
	人件費 ④	
	水道光熱費 ⑤	
	地代・家賃 ⑥	
	広告宣伝費 ⑦	
	その他経費 ⑧	
販管費 ⑨(④～⑧の合計)		
営業利益 ⑩(③-⑨)		

17

事業を継続させるには

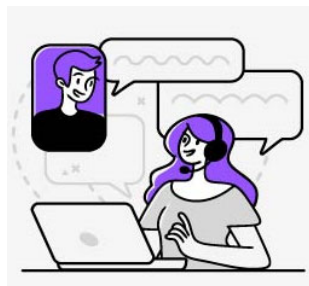
18

事業を継続させるには

- ✓ お客様が幸せになる
ビジネスにする
- ✓ 自分を成長させる努力をする
- ✓ お金が不足しないように管理する

19

オンライン 起業家インタビュー 「練馬で起業の始め方」



第4回 林 恭子 さん

(チコナーサリー 代表)

※chico nursery

20

次回は・・・

「ビジネスモデルを
工夫しよう」

21

起業についての質問やお悩みは
練馬ビジネスサポートセンターへ！

電話：03-6757-2020

平日：9:00～17:00



22